

ふれあいネットワーク



胎内市社協マスコット
「こころん」

社協だより

令和元年9月号

たいない

社会福祉法人
胎内市社会福祉協議会

胎内市西本町11-11
TEL 44-8682
FAX 44-8651

第169号



令和元年度

ジュニア福祉スクール



お茶の間サロンでの
世代間交流

障がい者スポーツ
ポッチャ体験

点字を使った
しおり作り

乙地区散策

夏の思い出
いっぱい出来ました♪



8月6日(火)～7日(水) 1泊2日で、福祉の芽を育む「ジュニア福祉スクール」を開催！
今年度は、小学4年生から中学生までの参加者27名、高校生や大学生等のボランティアスタッフを合わせ総勢54名での実施となりました。

今年度の内容は、1日目に“地域福祉を学ぶ”としてお茶の間サロンでの世代間交流とまち歩き、2日目には“障がいを学ぶ”として障がい者スポーツ体験と点字を使い工作など、2日間では足りないくらいにぎゅっとなつめこみ、みんなで楽しくチャレンジ♪ふだんの生活が、あらゆる“福祉”に繋がっていることを学びました！また来年の夏も、みなさんに会えることを楽しみにしています。



「じぶんのまちをよくするしくみ」 共同募金運動へのご協力を お願いいたします



今年も10月1日から赤い羽根共同募金運動が始まります。

「胎内の共同募金」はこんなところで役立っています!



新一年生へ防犯ブザーを
248個贈呈できました



高齢者ふれあい昼食会では参加者と
市内の保育園児との交流ができました

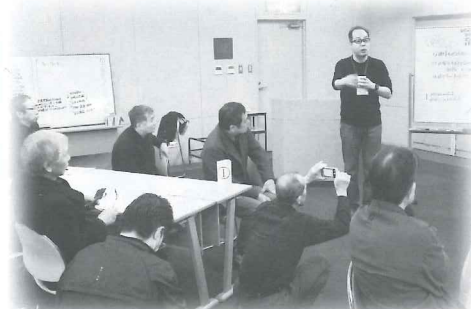


市内42のお茶の間サロンの交流会
や手作り品の材料費などに活用されま
した



ボランティアフェスティバル in たいない

ほっとHOT・中条を会場に多くの子ども
連れの方々から参加をいただき賑やかに
開催されました!



災害ボランティア講座

地域の「受援力」の必要性・重要性につ
いて学びました



胎内市老人クラブ連合会 芸能発表会

老人クラブへの助成

芸能発表会の事業費として活用されました

上記以外にも…

- ☆障害のある方へのタクシー券、紙おむつの助成
- ☆ボランティア団体、福祉団体への活動費の助成
- ☆社協だより発行事業 ☆ほのぼの茶屋の運営… などに活用されました

共同募金は計画募金

共同募金は、集める前に使い道を決める「計画募金」
です。集められた年の翌年の福祉活動に役立てられ
ます。令和元年に集める共同募金は令和2年に胎内
市内でおこなわれる活動に使われるほか、新潟県全
体の社会福祉施設整備や災害が発生した際の準備金
として活用されます。

共同募金の目安額について

共同募金委員会では募金に、「目安額」を設定し
ています。「いくら協力したらよいかかわらな
い」という方へわかりやすくお示しできるもの
でもあります。共同募金運動への協力は、任意
であり、皆様のご協力いただける金額でお願い
するものです。

胎内市社会福祉協議会 (ほっとHOT・中条内) TEL 44-8682 FAX 44-8651

*社協だよりは、ボランティア団体の「ひわの会」により音声訳、「ほたる」により点字訳にされています。

ほの ICHI 会



「何をすればいいのかわからない…」 「外に行きたいけど行く場所がない…」 「一步を踏み出したい!!」
「ほの ICHI」は、そんな悩みを抱えていた10代～20代の方の声で始まった会です。
開催時の出入りは自由ですので、気軽に参加してみてください。申し込みなどは不要です。

今後の予定

※気になる活動への参加や少しの時間だけの参加などでも可能です。

9月17日	「月見お食事会」	※13:30～19:00
10月15日	通常開催	13:30～15:30
11月19日	通常開催	13:30～15:30
12月17日	「クリスマス会」	13:30～15:30
令和2年1月21日	通常開催	13:30～15:30
2月18日	通常開催	13:30～15:30
3月17日	「春のお出かけ～ドライブ旅行～」	13:30～15:30

◀場 所▶ ほのぼの茶屋 (東本町2-25)

◀開催日時▶ 毎月：第三火曜日

◀対 象▶

- ・ 大事なこと以外であまり外出しない若者
- ・ 家族以外の人との交流が少ない若者
などの悩みを抱えている若者

◀問い合わせ先▶

☎ 0254-44-1511

seikatu-ohen@tainai-syakyo.or.jp

(せいかつ応援センター)

ほのぼの茶屋 予定表

ほのぼの茶屋 TEL 43-5100

住所：東本町2番26号

※開所日は上記にご連絡下さい。

9月の予定表

月曜日	火曜日	水曜日	木曜日	金曜日	土曜日
2 通常開所日	3	4 カラオケ交流会 通いの場	5 ちゅうはんの会	6	7
9 通常開所日	10	11 手作りの日 通いの場	12 ちゅうはんの会	13	14
16 休 み	17 ほの ICHI	18 筆ペン講座 通いの場	19 ちゅうはんの会	20	21
23 休 み	24	25 わいわい料理 通いの場	26 ちゅうはんの会	27	28
30 通常開所日	10/1	10/2	10/3	10/4	10/5

24時間TVチャリティー募金 ご協力ありがとうございました!

8月24、25日に、イオンスタイル中条様、
ウオロク中条店様にて募金活動を実施いた
しました。

皆様のあたたかいご協力ありがとうございました。

◎募金額等の詳細につきましては、10月1日発行
の社協だよりにて、改めてご報告させていた
できます。

地域支え合いマップ・災害時避難者支援マップを作ってみませんか?

社会福祉協議会では平成25年度から「地域支え合いマップ」や「災害
時避難者支援マップ」の作成支援に取り組んでいます。今まで市内で
20を越える町内会や自主防災組織、お茶の間サロン団体などで作成し、
平常時や非常(災害)時の支え合い・助け合い活動に活かしていただ
いています。マップを作ることで地域課題や対象者像を『見える化』
し、より具体的な活動につながっていきます。まずはご相談ください。

問い合わせ先 地域福祉課 生活支援係 ☎ 44-8682

今年度もボラフェスを開催いたします！

ボランティア団体・福祉施設など胎内市で活躍する皆さまが工夫を凝らし参加、出店いたします。見て・聞いて・体験してあなたの興味を広げましょう！“たのしい！”がいっぱい詰まった当イベントへ、ご家族やご友人をお誘い合わせのうえ、ご来場ください！

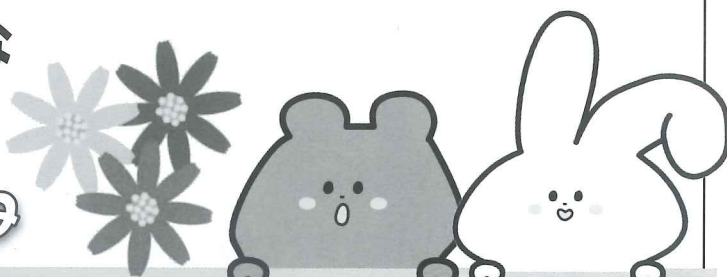
会場 **ほっとHOT・中条** (胎内市西本町11番11号)

- 内容
- ✳️**体験・展示コーナー** … ボランティア団体等の活動発表や紹介、縁日ブース
 - ✳️**発表コーナー** … 各種団体によるフラダンス、車椅子レクダンスなど
 - ✳️**販売コーナー** … ボランティア団体や福祉施設による出店 (食品、雑貨 ほか)

たのしいゲームがいっぱいな

無料 縁日ブースあり!

みんなであそびにきてね



ボランティアフェスティバルinたいない

9月29日 日曜日 AM9:30~PM2:00

ちょっと早めな
**ハロウィン
イベント!!**

4回 (10時、11時、12時、13時)

登場する、こころんに
合言葉“ボラフェス”
と声をかけてみよう!

甘〜い●●●をプレゼント!
お楽しみに♪



こころんにも
会いに来てね♪

多くの皆様のご来場を
お待ちしております!

当イベントは、赤い羽根共同募金の助成を受けて実施しております。

★9月13日発行の市報たいないに折り込み予定の当イベントのチラシ、または、社協ホームページへ詳細を掲載いたしますので、ご確認ください。

声・点字のお便りご利用ください!!

活字による読書に困難をお持ちの方のために、市や社会福祉協議会が発行している広報誌 (市報たいない/議会だより/社協だより ほか) などをボランティア団体が点訳や音訳をしてお送りしています。お気軽にご相談ください。

お問合せ：胎内市社会福祉協議会 TEL 0254-44-8682

◎お近くに視覚・聴覚等に障がいをお持ちの方、活字による読書に困難な方がいらっしゃいましたら、ご案内いただければ幸いです。

点字に触れてみませんか?

点字を打ってみたい方、点字を読みたい方など
年齢問わずお気軽にお問合せをお待ちしております。

申し込み、問い合わせは 胎内市ボランティアセンター (社会福祉協議会内) TEL 44-8682 FAX 44-8651

社協だより、社協活動などについて、ご意見、ご要望などがありましたら、お寄せください。