

ふれあいネットワーク



胎内市社協マスコット

「こころん」

社協だより

たいない

平成29年 8月10日発行

社会福祉法人

胎内市社会福祉協議会

胎内市西本町11-11

TEL 44-8682

FAX 44-8651

第144号



夏まつり



運動会

笑顔あふれる

居場所として……

デイサービスは、
住み慣れた
地域で暮らす
お手伝いをしています。



子どもたちとの交流



お花見

《デイサービスセンター》

栗木野荘

胎内市栗木野新田106-1

☎ 48-3696

いわはら荘

胎内市下赤谷387-15

☎ 47-3331

「せいかつ応援センター胎内市社協」 ～家計相談支援事業のご案内～

こんなことで、困っていませんか？

毎月の家賃や光熱水費などの
支払いが滞ってしまった…

カードローンやクレジット
払いがたくさんになり、
生活費が足りない…

病気で医療費がかさんで
家計のやりくりが大変…

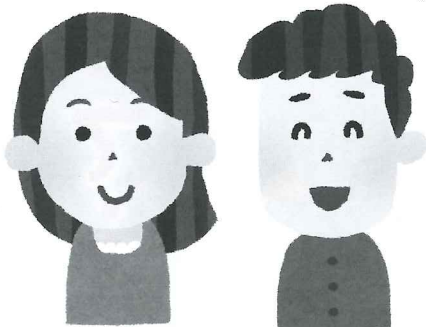
今月の給料が少なく
車検代が出せない…



事業内容

- 債務整理など、専門機関（弁護士等）と連携して、家計の改善に向けて支援します。
- 一時的な借入等の相談に応じて、専門機関につなぐなどの支援をします。
- 家計の状況を「見える化」し、月々のお金の使い方を一緒に考えます。
- 相談者の状況に応じて、就労支援や各種制度の利用等の支援をします。

相談者からの声…



家計を見直したことで…

- お金の無駄使いしていた部分があり、収入の範囲でやりくりができるようになった！
今では貯金もできるようになった！
- 相談員さんと一緒に債務整理をしたことで月々の返済額も減って日々の生活が楽になった！
- 住宅ローンが払えないのでどうしようかと思っていたけど、支払いの見通しがつき、家を手放すことなく過ごすことができるようになった！

**募集して
います！**

当センターでは、市内小・中学生を対象に『学習支援事業』を実施しております。事業の実施にあたり、子ども達の学習を見てくれる「学習指導員」を募集しています。ご協力いただける方・興味のある方は下記センターまでお問い合わせください。

場 所： 胎内市西本町11-11「ほっとHOT・中条」内（中条中央病院様となり）
開所日時： 月曜日から金曜日（土日祝日・年末年始は除く） 午前8時30分～午後5時30分
専用電話： (0254) 44-1511 FAX： (0254) 44-8651
メールアドレス： seikatu-ohen@tainai-syakyo.or.jp

地域福祉活動 取組み紹介 **サンサンこども食堂** (西本町3)

※西本町3の「サン」と太陽が燦々と照らす「サン」から命名

サンサンこども食堂は、『こどもを中心とした積極的な多世代交流ができる居場所にしていこう』をコンセプトとした、西本町3地区の住民の皆様による子どもがひとりでも安心して来られる低額の食堂です。現在は、対象地域を限定(西本町3)しておりますが、今後、活動の推移をみながら対象地域の拡大を考えております。7月23日(日)にプレオープンが開催され、子どもから大人まで約30名が参加し、メニューはカレーライス!! ワイワイガヤガヤと団樂を楽しんでいらっしゃいました。今後のサンサンこども食堂の活動は、社協だよりにてご紹介いたします♪



こども食堂とは…

子どもが一人でも安心して来られる無料または低額の食堂です。子どもの塾や習い事、親の仕事など様々な事情から、家族そろって夕食をとる機会が少ない家族が増えています。子どもが一人ぼっちで食事しなければならない孤食を防ぎ、様々な人たちの価値観に触れながら「^{だんらん}団樂」を提供する取り組みです。

社会福祉協議会では、こども食堂の立上げ支援等を行っています。
興味・関心のある方はお気軽にご相談ください!!



サンサンこども食堂 今後の予定

日時：8月26日(土) 10:00~14:00
9月9日(土)、28日(木) 16:00~20:00
会場：西本町3公会堂
協力金：こども100円(幼児は無料) おとな300円

※対象は西本町3の皆様ですが、視察や見学については社会福祉協議会(☎0254-44-8682)までお問い合わせください。

※初回は保護者同伴で受付をお願いいたします。 ※アレルギーや離乳食等の対応はしておりませんのでご理解をお願いいたします。

★ 食材の寄付を随時募集しています!! ★

詳細については社会福祉協議会(担当:河内)までお問い合わせください。

生活福祉資金

教育支援資金のご案内

(低所得者世帯の方へ)

資金を貸付することにより進学や修学の継続を支援し、世帯の将来的な自立につなげることを目的とします。

資金種類	貸付限度額	貸付できる経費	据置期間	償還期間	利子
就学支度費	500,000円	・入学金 ・制服、体操着 ・教科書 ・参考書	卒業後 6か月以内	20年以内	無利子
教育支援費	高等学校 月35,000円以内	・授業料 ・学校納入諸経費 ・学用品 ・交通費			
	高専・短大 専門学校 月60,000円以内				
大学	月65,000円以内				

他制度優先となり、さまざまな要件がありますので、担当までご相談ください。

[詳しいお問合わせは] 胎内市社会福祉協議会 生活福祉資金担当まで

申し込み、問合わせは 胎内市社会福祉協議会 (ほっとHOT・中条内) TEL 44-8682 FAX 44-8651

24時間テレビ40

「愛は地球を救う」街頭募金にご協力お願いします

趣旨：このチャリティー・キャンペーンはテレビの生放送番組を通じ募金活動を行い、福祉施設等へ福祉車両等を寄贈し福祉の増進を図るとともに、国内の災害並びに開発途上国の医療・食糧等の援助や地球環境保護の目的として全国的に実施します。



活動日時と場所 8月26日(土) 13:00～17:00 イオン中条店
27日(日) 10:00～17:00 イオン中条店・ウオロク中条店

当日は、開志国際高校の生徒のみなさんと活動します！声を掛けていただくと嬉しいです！

平成29年度 第2回 環境美化活動「たいないきれい隊」開催決定!!

今年度2回目のたいないきれい隊は、西本町地区での実施となります。ご家族、ご友人をお誘いあわせのもと、ぜひご参加ください!! 子ども達のご参加お待ちしております。

- 集合・受付場所 ほっとHOT・中条 胎内市西本町11-11
- 内 容 ゴミ拾い
- 持 参 品 軍手、ゴミ拾い用トング等 ※ゴミ拾い用具をお持ちでなくても参加可能です。
- 参 加 費 無 料
- 主 催 社会福祉法人 胎内市社会福祉協議会
- 後 援 胎内市
- そ の 他 ボランティアスタンプ事業対象です。スタンプカードをお持ちの方は、ご持参ください。



9月30日(土)
9:00～11:00
〈小雨決行〉
ところ：西本町地区

汗を流した後は、
美味しい“豚汁”を
みんなで食べましょう!

(お問い合わせ・申込先) 胎内市社会福祉協議会 (ほっとHOT・中条)
TEL 0254-44-8682

平成29年度 第1回 高齢者ふれあい昼食会を開催しました!!



三味線 坂上 竹遠 様



民謡 坂上 洋子 様



新潟落語会 三流亭 楽々 氏

7月14日(金) 会場：大観荘 せなみの湯

当日は143名と大勢の方にご参加いただき、皆様楽しく交流していただくことができました。この度、ご協力くださった民生委員の皆様、新潟落語会 三流亭楽々様、ボランティアの皆様深くお礼申し上げます。ありがとうございました。

なお、第2回については秋頃の開催を予定しておりますので、ぜひご参加ください!!

【ほのぼの茶屋】からの お知らせ

毎週月、木曜日 開催時間 10:00～15:00

昼食会 (1人300円の昼食代と利用料300円を頂きます)

昼食会	8月21日(月)
カレーの日	8月31日(木)
昼食会	9月7日(木)

申し込み、問い合わせは 胎内市ボランティアセンター (社会福祉協議会内) TEL 44-8682 FAX 44-8651

社協だより、社協活動などについて、ご意見、ご要望などがありましたら、お寄せください。