

ふれあいネットワーク



7月3日(日)
ほっとHOTまつり
があるよ!
みんな来てネ!!

社協だより

平成23年6月15日発行
社会福祉法人
胎内市社会福祉協議会
胎内市西本町11-11
TEL 44-8682
FAX 44-8651

たいない

地域に

第70号

出前介護講座でおじゃましま〜す!!



介護は家族だけでみる時代から、適切なサービス利用をしそして、地域で助け合い、ささえあう介護へ……。介護を地域で学び、考えるお手伝いに伺います。社会福祉協議会にご相談ください。

5月23日 若松町いきいき茶の間しろとりでの出前介護講座の様子です。

介護の仕方で悩んでいた。介護の仕方モフロに教えてもらえば、いいやり方があると気づいた。

福祉のまちづくりのために...

社会福祉協議会 会費のご協力をお願いします。

社協の会費は、多くの住民の皆さまからご支援・ご協力をいただき、地域福祉の推進、高齢者・障がい者に関する各種サービス、またボランティアの育成などの事業に取り組み、誰もが安心して暮らせる「福祉のまちづくりの大切な財源」になっております。皆さん1人ひとりのあったかい気持ちをお願いします。

- * 一般会員 (8月1日から) …… 1世帯 500円 ⇒ 世帯単位での加入になります。
- * 賛助会員 (8月1日から) …… 1口 1,000円 ⇒ 個人単位での加入になります。
- * 特別会員 (7月1日から) …… 1口 3,000円 ⇒ 会社・法人・団体等の加入になります。

※ 社会福祉協議会の役職員や各町内の区長、単位老人クラブの会長が会費納入のお願いに伺います。



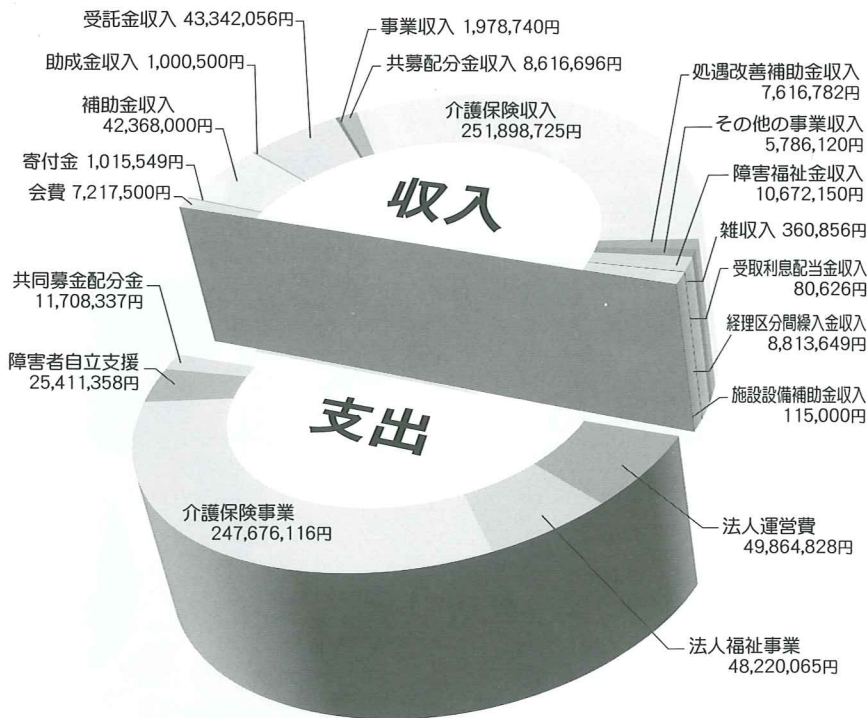
この社協だよりは、赤い羽根共同募金配分金で発行しています。

平成22年度 事業報告及び決算報告

収入 3億9088万2949円

支出 3億8288万0704円

決算グラフ



事業の実施状況 (抜粋)

※ ()内は延べ利用回数及び参加人数

法人運営事業

理事会他各会議の開催
 会員加入促進状況
 会員数 一般会員 8,623世帯
 賛助会員 1,498世帯
 特別会員 379法人

法人福祉事業

ボランティアセンター事業(829名)
 地域包括支援センター事業(4,316名)
 生活福祉資金貸付事業(73名)
 老人福祉電話運営事業(36名)
 外出支援サービス事業(1,279名)
 家族介護継続支援事業(808名)
 家族介護支援事業(33名)
 聴覚障がい者ファックス等支援事業(84名)
 高齢者センター(有楽荘)の管理(2,794名)
 地域介護予防事業(250名)
 相談支援事業(174名)
 災害弔意事業(1件)
 安心安全なまちづくり支援事業(6団体)
 除雪援護事業(74件)
 合併5周年事業(289名)
 社会福祉大会開催事業(144名)
 地域福祉活動計画進捗管理事業

介護保険・障がい者自立支援事業

居宅介護支援(1,344回 内 予防31回)
 訪問介護
 (高齢者 24,588回 内 予防3,039回、障がい者2,931回)
 訪問入浴
 (高齢者 1,658回 内 予防8回、障がい者215回)
 移動支援事業
 (障がい者468回 内 車両による112回、ガイドヘルパー356回)
 通所介護
 (高齢者 13,565回 内 予防1,683回、障がい者317回)

共同募金配分金事業

重度心身障がい者紙オムツ等支援事業(49名)
 地域福祉活動団体助成事業(20団体)
 調査研究事業
 福祉タクシー利用料助成事業(102名)
 地域福祉・在宅福祉事業
 広報「社協だより」発行事業
 ボランティアフェスティバル開催事業(600名)
 福祉まち歩き探険(14名)
 おもちゃドクター養成講座(26名)
 災害ボランティア育成事業(75名)
 お元気訪問事業(2,102名)
 新一年生見守り事業(240名)

東日本大震災への対応

胎内市への協力(救援物資の対応・避難所の対応)
 陸前高田市社協へ職員派遣(1名)

その他事業

貸借対照表の要旨

(平成23年3月31日 現在)

(単位:円)

資産の部		負債の部	
流動資産	109,789,797	流動負債	28,871,215
現金	67,204	固定負債	121,458,550
預貯金	67,411,323	負債の部合計	150,329,765
未収金	41,988,500	純資産の部	
前払金	322,770	基本金	2,000,000
固定資産	236,187,938	基金	101,155,054
基本財産	2,000,000	国庫補助金等特別積立金	3,668,021
その他の固定資産	234,187,938	その他の積立金	100,000
		次期繰越活動収支差額	88,724,895
		純資産の部合計	195,647,970
流動資産	345,977,735	負債及び純資産の部合計	345,977,735

シリーズ：地域づくり潜入 地域の力で地域をまもる！



苔実区長
坂上良雄さん

今月は苔実地区を訪ねてみた。この地区の坂上区長は「皆、働き者の地区ですよ」と言う。サロン活動では会費をとらず皆で「環境奉仕」作業をやって、その費用を稼いでしまう。そして、70代80代の方がチューリップの球根づくりに頑張っている。

築地南部自主防災会を平成20年4月1日に立ち上げている。地域の横の繋がりはできにくかったようだが、子供を通じた繋がりで広がりはできている。日中は若い世代は、圃場・職場・学校へと散り、残るのはお年寄りだけで、基本を「向こう三軒両隣」の顔のみえる班にした。

今後の地域づくりに大切なことはと聞くと、絆は元に戻したい、人と人との繋がりを大切に出来る地域がいいと。ただ専業農家が多いせいか、嫁さんのきてが少ない現状で、家族の維持が出来ないと言う。お嫁さん…女性の存在は地域にとってキーワードなのか、いつから女性は地域不在になったのだろうか…考えても仕方無いが、地域づくりを考える時本当に大切なのは何なのか考えさせられた。

～文責『こころん』～

求 臨時職員を募集

- 採用職種と人数
地域活動コーディネーター（若干名）
- 採用期間
平成23年7月25日～平成24年3月31日(延長の場合あり)
- 受験資格
普通自動車免許証があり、性格が明るく朗らかで人と人とのつながりを大事にでき地域でのたすけあい活動に関心のある人
- 仕事内容
①地域のお茶の間サロンの運営
②空き家を利用した交流事業の運営
③地域福祉事業の補助
- 給料
月額約13万円(雇用保険、社会保険に加入)
- 受付期間
6月15日(水)～7月7日(木)(土曜・日曜・祝日除く)
午前8時30分～午後5時30分
- 試験日時
7月15日(金) 午前10時～午後4時
- 試験内容
作文・面接
- 申込手続
胎内市社協で受験申込書を交付します
必要事項を記入し7月7日(木)まで提出してください

「在宅介護者研修会」参加者募集

【日帰り研修】9月6日(火)

- 時 間：午前9:30～午後3:30 (送迎時間含む)
- 会 場：新潟市
- 募集人数：15名(先着順)
- 参加費：1,000円(当日徴収します)
- 研修内容：うちの実家(サロン)訪問・交流

【宿泊研修】11月9日(水)～10日(木)

- 時 間：午前9:30～午後3:30 (送迎時間含む)
- 会 場：瀬波温泉「瀬波ビューホテル」
- 募集人数：15名(先着順)
- 参加費：5,000円(当日徴収します)
- 研修内容：リフレッシュ講座、参加者交流会など

《対象者》実際に自宅で介護をしている方(在宅介護者)

《申込方法》社協まで電話またはFAXでお申し込み下さい。

《申込期間》6月20日～8月31日※定員になり次第締切

《その他》送迎バスを運行いたします。
申込時に乗車場所をお知らせください。

サロンの集いのお知らせ

今年度のサロンの集いを9月15日(水)『紫雲の郷』にてバーベキューを実施する予定です。
詳しくは、8月に各サロン代表者へご案内いたします。

善意をありがとうございました。

(4月21日～5月20日まで)

【氏名】 【住所】 【金額・物品】
高橋 誠子 様(荒井浜) タオル136枚
匿名 紙おむつ165枚・尿とりパット88枚

とび入り
大歓迎

社協主催のお茶の間サロンの日程

【中条】中央公民館 東集会室 開催時間 10:00～13:00

開催月日	内 容	参加費
6月28日(火)	バスハイク 先着25名 (新発田あやめ祭り)	1,000円(入場料・昼食代)

※社会福祉協議会までお申し込み下さい。

開催時間 10:00～12:00

開催月日	内 容	参加費
7月12日(火)	お茶のみを中心にゲーム等	100円(茶菓代)

【黒川】けやきの杜 開催時間 10:00～12:00

開催月日	内 容	参加費
6月21日(火)	お茶のみを中心にゲーム等	100円(茶菓代)
7月19日(火)		

【若宮】若宮神社社務所 開催時間 10:00～12:00

開催月日	内 容	参加費
6月17日(金)	お茶のみを中心にゲーム等	100円(茶菓代)
7月1日(金)		
7月15日(金)		

ボランティア の小窓



高齢者・障がい者施設での 付き添いボランティア募集

募集条件：特になし。
不定期でも活動できる方
ならどなたでも！

ボランティアを してもらいたい方募集!!

ボランティアで活動可能
なことであれば、どんなこ
とでもかまいません。
とにかくご相談を！

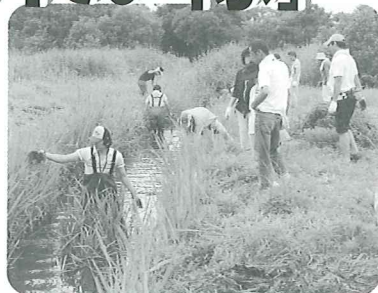
手話サークル会員募集

和気あいあい楽しく活動
しています。
募集条件：手話に興味があ
る方ならどなた
でも。

詳しくは下記のボランティアセンターまで、お気軽にお問い合わせください!!

環境美化活動「たいないきれい隊」

日 時 7月9日(土) 午前9時～午前11時 (小雨決行)
場 所 湧水の里 ふれあい公園 (富岡) (地本水芭蕉群生地隣)
内 容 ゴミ拾い・ざっこすき・草刈り・自然観察
参加費 無料 持ち物 軍手、タオル等 申込み 不要
その他 ・当日、活動時間の30分前に「ほっとHOT・中条」よりバスを運行します。
ご利用希望の方は開催日の3日前までに下記センターへご連絡下さい。



『ジュニア福祉キャンプ』

8月2日(火)～3日(水) 開催
会場：有楽荘(クアハウスたいない前)他

1泊2日で胎内市に住所のある小学3年生以上から高校生までを対象にしたサマーキャンプです。今回は「地域との交流」をテーマにした内容で開催します。

スタッフボランティア募集

- 募集要項 18歳以上で子どもが好きな方ならどなたでも。
- 活動内容 活動の補助、裏方、笹団子作りの指導や食事作りなど
- 活動時間 お願いできる内容により異なりますので、ご相談ください。
- 申込方法 電話等で氏名等を下記センターまでご連絡ください。
- 申込め切 7月1日(金) 17:00まで

参加者募集

- 募集条件 胎内市にお住まいの小・中学生、高校生
- 定 員 50名 参加費 2,000円
- 活動内容 まちあるき探険(地域の宝物探し等)、笹団子作り、郷土料理調理・試食、お楽しみ会等
- 申込方法 6月20日以降に申込書をご記入の上、参加費と一緒に社会福祉協議会窓口までご提出ください。
- 申 込 書 市内各小・中学校、高校にて配布いたします。または社会福祉協議会窓口にてお渡します。
- 申込め切 7月1日(金) 17:00まで

新たにボランティアセンターへ登録となりました!!

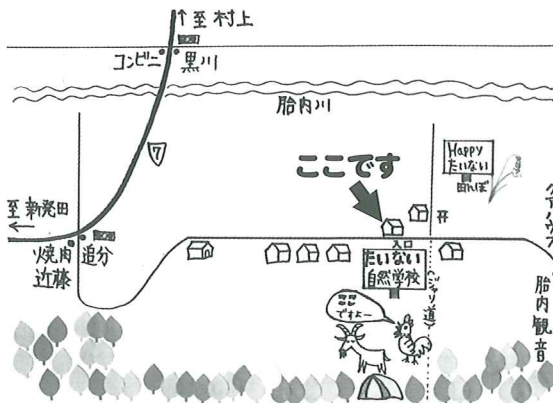
ボランティア団体の紹介

たいない自然学校

たいない自然学校は、一年を通して様々な自然体験活動を企画しています。人の身近にある自然を紹介して、そして自然を好きになってもらいたいと思っています。

たいない自然学校は、任意の団体で自然体験型の環境教育をおこなう団体です。

詳しくはホームページ <http://www.tainains.gr.jp/>



申し込み、問い合わせは 胎内市ボランティアセンター(社会福祉協議会内) TEL 44-8682 FAX 44-8651

社協だより、社協活動などについて、ご意見、ご要望などがありましたら、お寄せください。