

ふれあいネットワーク



胎内市社協マスコット
「こころん」

社協だより

たいない

令和5年5月号

社会福祉法人

胎内市社会福祉協議会

胎内市西本町11-11

TEL 44-8682

FAX 44-8651

第211号

新一年生見守り事業



ご入学おめでとうございます



今年度も胎内市教育委員会を通じて、市内各小学校の
新一年生へ防犯ブザーをプレゼントしました。

安心して学校生活を送れるようにとの願いを込めて、
皆様からいただいた「歳末たすけあい募金」で、実施
しています。

胎内市地域ちゃぶ台プラン4を策定しました

「楽しくふれあい、認め合い、助け合うまち たいない」の実現

地域ちゃぶ台プランの基本理念の実現のため、胎内市や社会福祉協議会は、皆さんの地域での取り組みを支援していきます。

胎内市地域ちゃぶ台プラン4

〈ちゃぶ台とは、家族団らんやあたたかさの象徴として使われていた昭和時代の丸机のことです〉

胎内市地域福祉(活動)計画 令和5年度～8年度 概要版



お茶の間サロン等の地域へお邪魔し、概要の説明をさせていただきたいと思います。



ご存知ですか

「知っ得情報お届け講座」

困りごとや知りたい情報はありますか？
講座内容に応じた専門職や社協職員が地域にお伺いいたします。

生活の困りごとはどこに相談すればいいの？

災害に備えるためには地域でどのようなことに取り組んだらいいの？

募金などは、どのように活かされているの？

どんなボランティアがあるの？

令和5年度 胎内市社会福祉協議会 資金収支当初予算

(単位：千円)

収 入	会費収入	6,642	支 出	人件費支出	200,691
	寄附金収入	40		事業費支出	29,495
	経常経費補助金収入	53,742		事務費支出	24,760
	共同募金配分金収入	5,811		負担金支出	4,571
	受託金収入	76,080		固定資産取得支出	9,188
	事業収入	1,455		基金積立資産支出	27
	介護保険事業収入	98,958		拠点区分間繰入金支出	15,542
	障害福祉サービス等事業収入	11,649		サービス区分間繰入金支出	3,351
	受取利息配当金収入	3		その他の活動による支出	8,680
	その他の収入	189		予備費	550
	施設整備等補助金収入	5,000		支出合計	296,855
	基金積立資産取崩収入	18,393			
	拠点区分間繰入金収入	15,542			
	サービス区分間繰入金収入	3,351			
	収入合計	296,855			

申し込み、問い合わせは 胎内市社会福祉協議会 (ほっとHOT・中条内) TEL 44-8682 FAX 44-8651

*社協だよりは、ボランティア団体の「ひわの会」により音声訳、「ほたる」により点字訳にされています。

せいかつ応援センター胎内市社協

生活の困りごとを確認し一緒に解決策を考えます!!

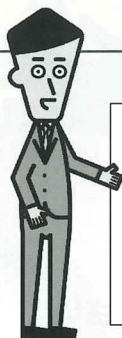
相談無料
秘密厳守

こんなことで困っていませんか?

例えば...

- 仕事が続かない。失業により生活できない。
- 光熱水費の支払いが滞っている
- 借金が多くて悩んでいる
- ひきこもっている

など



現在の生活状況についてじっくりとお話を伺います。相談内容に応じてご相談者の困り事を整理し、一緒に今後について考えます。相談方法は、電話、メール、訪問、来所などご相談者の希望に応じてご対応いたします。

場 所：胎内市西本町 11-11「ほっと HOT・中条」内(中条中央病院様となり)

開所日時：月曜日から金曜日(土日祝日・年末年始は除く) 午前8時30分～午後5時30分

専用電話：(0254)44-1511 FAX：(0254)44-8651

メールアドレス：seikatu-ohen@tainai-syakyo.or.jp

善意をありがとうございました。

(3月11日～4月7日まで)

【氏名】	【住所】	【金額・物品】
須貝 琢也 様 (羽 黒)		50,000円
星の宮第1町内会 様		5,000円
大橋 ケイ子 様 (苔の美)		手作りカバン5個、 手作り貴重品入れ3個

今回いただいたタオルは、市内の施設で有効に使わせていただきます。



社団法人新発田法人会 様より

1254枚のタオルを寄贈していただきました。



缶詰・レトルト品、カップ麺などの寄付をお願いします!

フードドライブの開催

日時 5月19日(金) 9:00～12:00

会場 ほっとHOT・中条 社協カウンター前

※寄付していただいた品物は「フードバンクたいない」を通じて、生活に困っている子育て世帯等にお届けしています。

胎内市社協ホームページアドレス <http://tainai-syakyo.com/>

令和5年度 手話奉仕員養成講座

【応用課程】参加者募集

〈対象者〉 基礎課程修了、手話歴5年以上、現在手話奉仕員として登録されている方のいずれかに該当している方が対象となります。

〈参加費〉 無 料

〈内 容〉 スキルアップ・実践力向上

〈場 所〉 ほっとHOT・中条 2階 ちえぶくる・げんきななかま

〈日 程〉 昼・夜同内容、全12回コースです。どちらかお選びください。

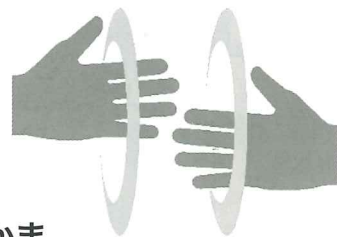
昼コース全12回 (水曜日 13:30~15:30)

6月14日、28日 7月12日、26日 8月9日、23日
9月13日、27日 10月11日、25日 11月8日、22日

夜コース全12回 (6月~9月 金曜日 19:00~21:00)
(10月~11月 金曜日 18:30~20:30)

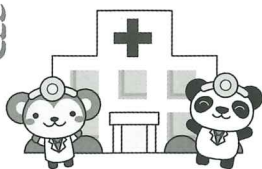
6月9日、23日 7月7日、21日 8月4日、25日 9月8日、22日
10月6日、20日 11月10日、24日

〈お申込み〉 5月31日(水) までに、胎内市ボランティアセンターへお申し込みください。



お知らせ

おもちゃ病院 たいない



開院日について

日時：5月20日(土)、6月17日(土)、7月15日(土)
9時~12時

場所：ほっとHOT・中条 1階ホール
(胎内市西本町11番11号)

料金：無料 (治療により交換した部品代 (数百円程度)
など、別途料金がかかる場合があります。)

★開院状況が変更になる場合がございます。
予めご了承ください。

ほのぼの茶屋

令和5年
5月予定

◎開所日 毎週月曜日・木曜日 10:00~15:00

◎通いの場 毎週水曜日・金曜日 13:30~15:00

◎筆ペン教室 17日(水曜日) 10:30~11:30

※祝日はお休みいたします

ほのぼの茶屋を利用する方を支えてくれる、
ボランティアスタッフを募集しています!

見学してみたい方、お気軽に連絡をください

ほのぼの茶屋 胎内市東本町2-26 電話 43-5100 (開所日のみ)

申し込み、問い合わせは 胎内市ボランティアセンター (社会福祉協議会内) TEL 44-8682 FAX 44-8651

社協だより、社協活動などについて、ご意見、ご要望などがありましたら、お寄せください。